

# SAMSUNG



2021-01-06 17:00 CET

## Samsung præsenterer 2021s TV Neo QLED-, MICRO LED- og Lifestyle skærme

*Samsung går ind i sit 15. år som global markedsleder inden for TV med visionen "Screens Everywhere, Screens for All" og et øget fokus på bæredygtighed og tilgængelighed.*

**København – 6. januar 2021** – Under det første digitale *First Look* event nogensinde forud for CES messen afslører Samsung i dag de nye Neo QLED-, MICRO LED- og livstils TV-skærme. Den nye portefølje viser Samsungs øgede fokus på tilgængelighed, bæredygtighed og innovationer, der ændrer TV'ets rolle i hjemmet.

*- I løbet af det sidste år har vi set, hvordan teknologien har spillet en afgørende*

rolle i folks hverdag. Vores forpligtelse til en inkluderende og bæredygtig fremtid går hånd i hånd med vores stræben efter at imødekomme forbrugernes krav. Det handler om alt fra at reducere vores CO2-aftryk til at gøre funktioner tilgængelige for flere mennesker og tilbyde en uovertruffen brugeroplevelse uanset livsstil, siger JH Han, President of Visual Display Business Samsung Electronics.

## En bæredygtig og tilgængelig fremtid for alle

Samsung præsenterer et bæredygtighedsinitiativ i TV-kategorien 'Going Green' med en række retningslinjer og initiativer, der vil arbejde for øget bæredygtighed på lang sigt, herunder:

- **Reduktion af CO2-aftryk og forbedring af energieffektivitet:** Samsung vil arbejde systematisk med at reducere emissioner og energiforbrug i produktionen af TV og bruge flere genbrugsmaterialer i hele produktlinjen.
- **Øge brugen af bæredygtigt emballagedesign:** Samsung udvider sin prisvindende *Eco-packaging* til at blive brugt til de fleste nye modeller. Denne bæredygtige løsning kan genbruge op til 200.000 ton kartoner hvert år<sup>[1]</sup>.
- **Fjernbetjening drevet af solceller:** I 2021 styres Samsungs QLED-TV med soldrevne fjernbetjening, der oplades ved hjælp af indendørs eller udendørs lys eller via USB. Dette hjælper med at forhindre, at 99 millioner AAA-batterier kasseres i løbet af de næste syv år.<sup>[2]</sup>

Samsungs nye funktioner er nu tilgængelige i alle nye QLED- og Neo QLED-modeller. Dette giver flere mennesker mulighed for at drage fordel af Samsungs nyeste teknologiske innovationer, herunder AI, for at give en endnu bedre TV-oplevelse. 2021-serien vil have nye tilgængelighedsfunktioner såsom *Caption Moving*, *Sign Language Zoom* og *Multi-Output Audio*, hvilket betyder, at mennesker med høre- eller synshandicap har mulighed for at optimere oplevelsen ud fra deres behov. I det kommende år vil produktudviklingsarbejdet for disse grupper fortsætte, f.eks. via en videreudvikling af *Voice Guide* og flere AI-baserede funktioner.

## Neo QLED skubber grænserne for, hvad der er muligt inden for skærmt teknologi

Samsung lancerer nu den helt nye Neo QLED-skærmt teknologi til

flagskibsmodellerne 8K (QN900A) og 4K (QN90A). Med den nye *Quantum Mini LED*-lyskilde styret af Quantum Matrix-teknologi og en Neo Quantum-processor, tager Samsung QLED til et helt nyt niveau.

Den nye *Quantum Mini LED* er kun 1/40 så dyb som en standard LED. I stedet for at bruge en linse til at sprede lys og en pakke til at fastgøre det til det rigtige sted, har *Quantum Mini LED* et mikrolag med endnu flere dioder til at lede lyset. *Quantum Matrix-teknologi* giver mulighed for nøjagtig kontrol af de tætpakkede lysdioder for at undgå *blooming-effekt* på skærmen og lade TV-seerne opleve indholdet nøjagtigt som beregnet. Neo QLED styrer lumenskalaen med 12 bits og 4096 trin, hvilket gør mørke nuancer mørkere og lyse nuancer lysere, hvilket resulterer i en mere fordybende HDR-oplevelse. Neo QLED drager også fordel af Samsungs egen kraftfulde Neo Quantum-processor med forbedret opskalering-funktionalitet. Ved hjælp af op til 16 forskellige neurale netværksmodeller, hver med lært AI-skalering og dyb læringsteknologi, kan *Neo Quantum-processor* optimere billedkvaliteten til henholdsvis 4K og 8K, uanset inputkvalitet.

Den nye 2021 Neo QLED 8K leveres med et nyt *Infinity One-design*, en næsten kantløs skærm, der giver en endnu bedre seeroplevelse og stilfuldt design og formfaktor. Neo QLED 8Ks har den nye kabelløsning *Slim One Connect-boks*, der kan fastgøres på bagsiden af TVets fod og muliggør både lettere installation og færre kabler. Neo QLED 8K har også en række banebrydende lydfunktioner, herunder *Object Tracking Sound (OTS) Pro*, hvis dynamiske lyd følger TV-skærmens bevægelse og *SpaceFit Sound*, der analyserer det miljø dit TV er i og justerer lyden i overensstemmelse hermed.

Samsung 2021 Neo QLED 8K og 4K-modeller er udstyret med en række funktioner, der gør TV'et til mere end et TV:

- **Super Ultrawide GameView, Game Bar og Freesync Premium Pro giver den ultimative spiloplevelse.** Takket være *Super Ultrawide GameView* kan spillere nu spille i 32:9, hvilket betyder, at de ikke risikerer at gå glip af noget, der sker i spillet. Med *Game Bar* kan brugerne hurtigt få et overblik og justere vigtige aspekter af spillet - hvad enten det ændrer billedformatet, styrer inputforsinkelsen eller tilslutter et headset. Endelig minimerer *FreeSync Premium Pro* hak og afbrydelser, så spillerne får en ensartet billedkvalitet og oplevelse igennem hele spillet.

- **Organiser videokonference for op til 32 personer med Google Duo.** Med Google Duo-appen kan du foretage videoopkald direkte via udvalgte USB-tilsluttet kamera, og med en smart kameraløsning kan kameraet spore dine bevægelser. Den zoomer automatisk ind og ud, så du har den helt rigtige størrelse, og altid er i fokus. Adgang til denne tjeneste afhænger af regionen.
- **Tilslut din PC let og problemfrit til TV'et for at forenkle arbejde.** Forbrugere kan f.eks. få direkte adgang til MS Office 365 via TV-browseren for at oprette og redigere dokumenter.



### **En helt ny æra med forbedret billedkvalitet og design med MICRO LED**

Med den nye MICRO LED-serie har Samsung gjort den innovative teknologi tilgængelig for flere mennesker - forbrugere kan nu opleve fantastiske visuelle oplevelser på næste generations skærm.

MICRO LED fås i størrelserne 110", 99" og senere i år også i mindre størrelser. Teknologien bruger LED-lamper i mikrometerstørrelse for at fjerne baglys og farvefiltre, der bruges i standardskærme. Hver pixel leverer sit eget lys og producerer ægte farver og lysstyrke gennem sine 24 millioner individuelt kontrollerede lysdioder og har et ramme-til-skærm forhold på 99 %.

Samsung har også udviklet sine Smart TV-funktioner for bedre at udnytte MICRO LEDs solide skærm. For eksempel, ved hjælp af *4Vue*(Quad View), kan brugerne se fire forskellige billedkilder samtidigt - på en og samme skærm. MICRO LED er også udstyret med *Majestic Sound*, der leverer 5.1 lyd uden eksterne højttalere.

## Nye forbedringer af den prisvindende livstils TV-portefølje

Samsung har forbedret sit 2021 livstils TV med nyt design og formfaktorer, der bedre afspejler forbrugerens interesser og smag.

Siden lanceringen i 2017 har The Frame omdefineret, hvad et TV er ved at omdanne skærme til kunstværker. The Frame 2021 bygger på seriens innovative arv ved at tilbyde endnu flere individuelle tilpasninger i mindre form. Rammen er nu halvt så tyk<sup>[3]</sup> som de tidligere modeller, hvilket i endnu højere grad får TV'et til at fremstå som et maleri. Tilbehørsrammerne kommer nu i fem nye farver og to forskellige stilarter, en traditionel og en skrå. Det gør det muligt for forbrugeren at tilpasse deres The Frame endnu mere end før, uanset hvilket rum TV'et er i.

For mere information om Samsungs 2021 TV Line-up, besøg: <https://www.samsung.com/>. Tilgængeligheden af forskellige tjenester kan variere efter region.

<sup>[1]</sup> Baseret på interne undersøgelser.

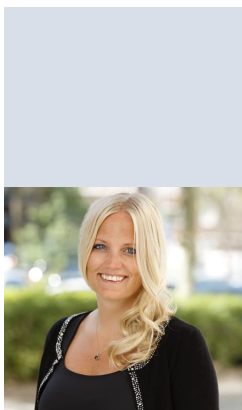
<sup>[2]</sup> Baseret på interne undersøgelser. Resultaterne kan variere afhængigt af omstændighederne

<sup>[3]</sup>46 % tyndere sammenlignet med tidligere modeller

---

Samsung Electronics Co., Ltd. inspirerer verden og former fremtiden med transformerende ideer og teknologier, der er med til at redefinere vores opfattelse af TV, smartphones, wearables, tablets, hårde hvidevarer, netværkssystemer, storage-løsninger, hukommelse samt halvledere og LED-løsninger. For at få de seneste nyheder, besøg Samsung Newsroom på [news.samsung.com/](https://news.samsung.com/)

## Kontaktpersoner



### **RelationsPeople**

For test og udlån

[Samsung@relationspeople.dk](mailto:Samsung@relationspeople.dk)

### **Elin Axelsson**

Pressekontakt

PR Manager

TV/Home appliances

[e.axelsson@samsung.com](mailto:e.axelsson@samsung.com)

+46 73 671 95 26